





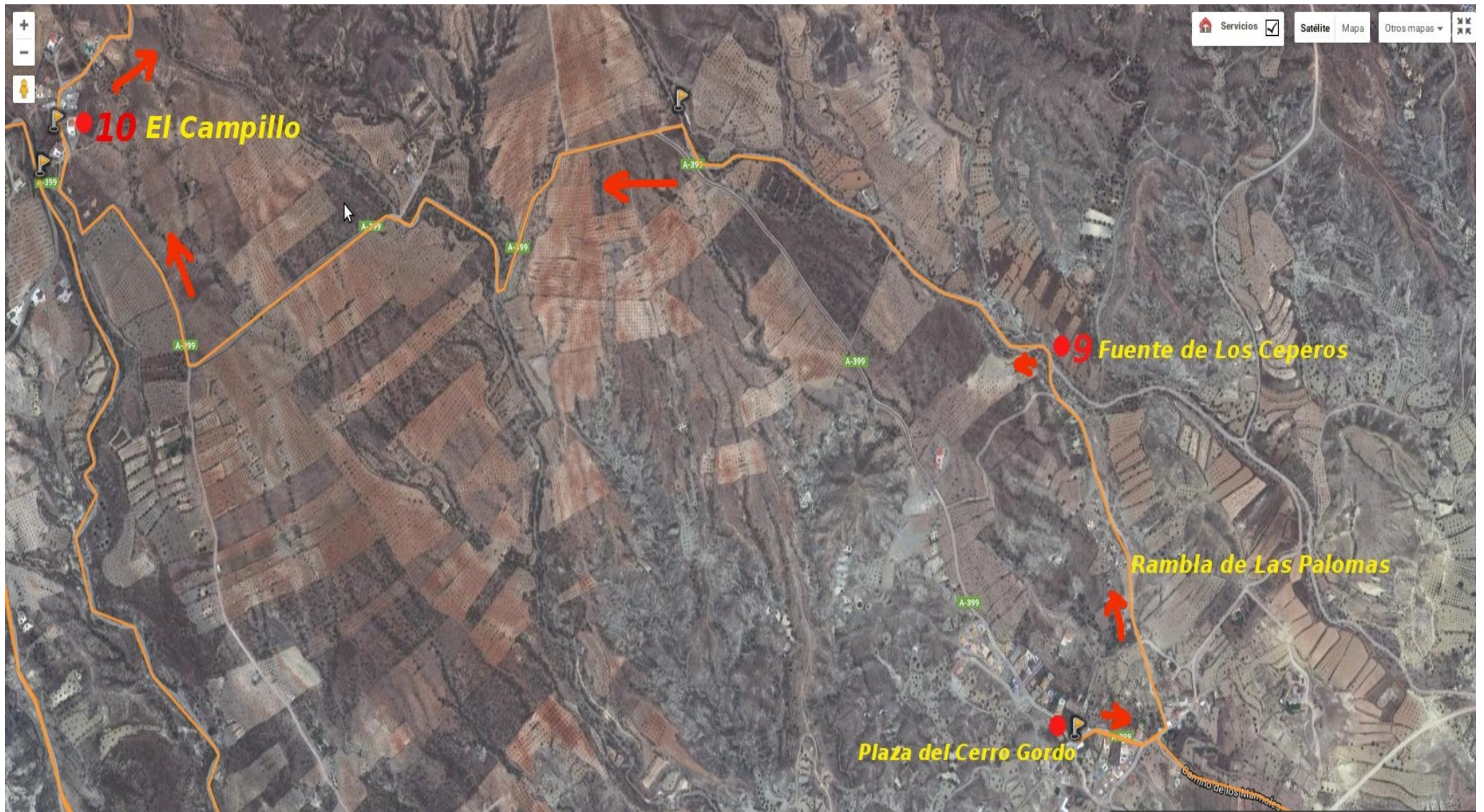


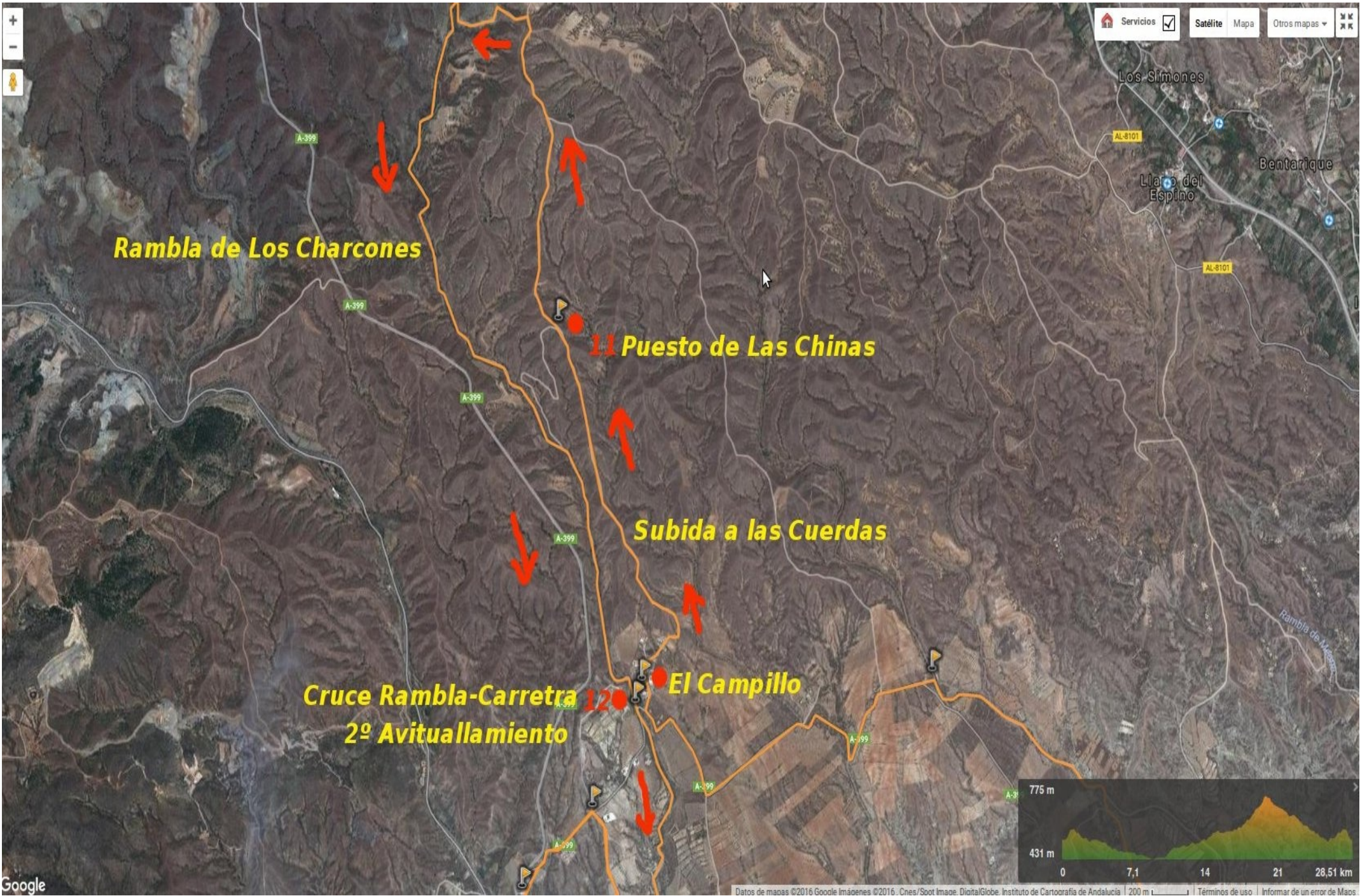
**Plaza del Cerro Gordo**  
**1º Avituallamiento**

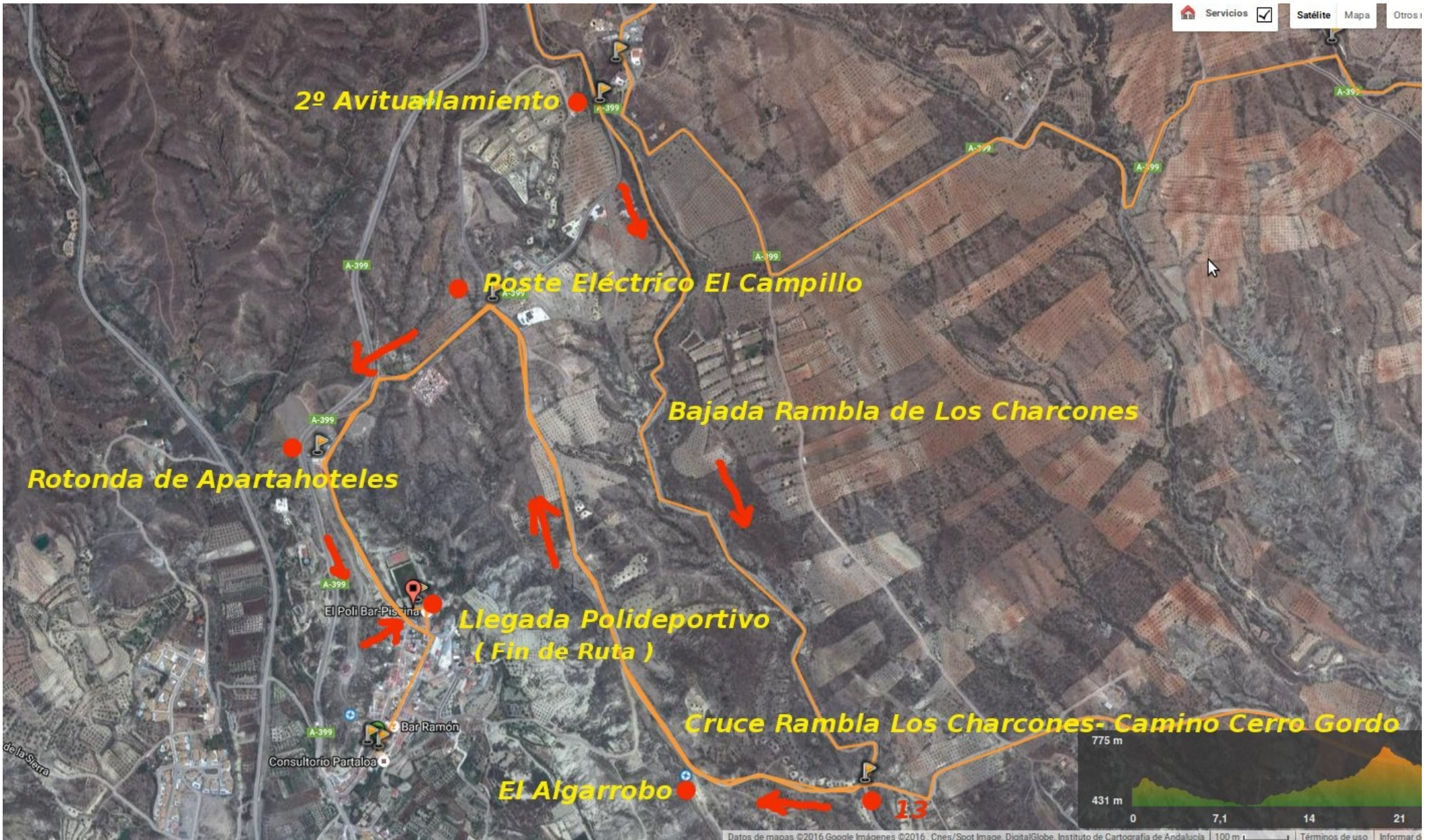
**Cruce de Carretera**  
**7 ( Cerro Gordo-Terdiguera)**

**5**  
**Cruce del Negratín**

**6**  
**Plaza de Piedra Amarilla**







Los puntos enumerados ( EN ROJO ) son para marcar tramos en el Plan de Evacuación.

1. Salida en Ayuntamiento de Partalao
2. Poste Eléctrico del Campillo. Inicio del Camino de La loma
3. El Algarrobo
4. Fuente La Zorra. Bajada a Rambla
5. Cruce del Negratin
6. Piedra Amarilla
7. Cruce de Carretera Cerro Gordo-Terdiguera
8. Cerro Gordo. Primer Avituallamiento
9. Fuente de Los Ceperos
10. El Campillo
11. Puesto de Las Chinas
12. Cruce Rambla Los Charcones con Carretera Cerro Gordo . 2º Avituallamiento
13. Cruce Rambla Los Charcones con Camino del Cerro Gordo

